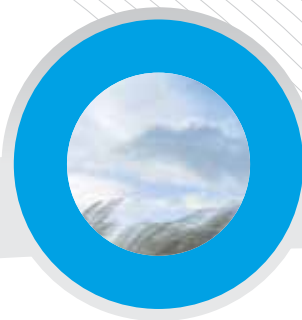




CMI ENVIRONNEMENT

AIR & GAS
CMI Europe Environnement



Expert du traitement des pollutions industrielles chimiques : gaz nocifs et corrosifs en **TRAITEMENT DE SURFACE**

CMI Europe Environnement met à votre disposition les technologies performantes pour **maîtriser les rejets polluants gazeux** de vos process dans de **nombreuses applications**, telles que :



GALVANOPLASTIE
(AUTOMOBILE, MÉDICAL)



MÉTALLURGIE



ELECTRONIQUE



GALVANISATION À CHAUD



REVÊTEMENT DE CYLINDRES
AU CHROME DUR



AÉRONAUTIQUE

Les attaques chimiques et électrochimiques réalisées sur les surfaces plastiques et métalliques modifient les propriétés des pièces traitées, mais génèrent différents types de pollutions gazeuses : notre métier est de **définir et mettre en œuvre la solution optimale de traitement**, conformément à vos exigences et celles de la réglementation en vigueur.

Grâce à son **savoir-faire** et sa **maîtrise technologiques**, CMI Europe Environnement contribue à :

- Protéger vos opérateurs sur site
- Maîtriser vos rejets gazeux
- Préserver votre environnement de travail : bâtiments et équipements
- Améliorer votre image auprès des riverains et de vos clients

AUDIT

DESIGN SOLUTIONS
DE TRAITEMENT

FABRICATION

INSTALLATION

MISE
EN SERVICE

MAINTENANCE
SAV



PROBLÉMATIQUE RÉCURRENTÉ EN GALVANOPLASTIE POUR L'AÉRONAUTIQUE/AUTOMOBILE

- Traitement des vapeurs et aérosols issus des bains de trempage (dégraissage, décapage, ressuage, polissage, fluxage, passivation, dépôts, conversion, etc.)
- Températures : ambiante à 80°C
- Polluants : HF, HNO₃, NOx, HCl, NaOH, Cr(III), Cr(VI), CN...

EXEMPLE DE SOLUTION TYPE



PROCESS CLIENT : TRAITEMENT DE SURFACE POUR LA FABRICATION DE PIÈCES D'HÉLICOPTÈRES (FRANCE)

- Polluants : Chrome & Acides & Alcalins émis par les bains de colmatage bichromatés, de dégraissage, de décapage alu sulfo-chromique, sulfo-nitro-ferrique (SNF₃), et d'oxydation anodique chromique et sulfurique
- Débit : 27 000 m³/h à 50°C

NOTRE SOLUTION

- Séparateur de gouttes à lames et éléments de gainerie
- Laveur de gaz à pulvérisation avec la régulation automatique de la solution de lavage, composée d'eau sodée

ABATTEMENT :

- > 99% SUR LES CHROMES
- > 90% POUR LES ALCALINS

PROBLÉMATIQUE RÉCURRENTÉ EN ELECTRONIQUE

- Traitement des gaz issus des procédés d'attaques et de dépôts des pièces électroniques (aspirations sur machines et salles blanches...)
- Polluants : HF, HNO₃, NOx, HCl, NH₃, SiF₄

EXEMPLE DE SOLUTION TYPE



PROCESS CLIENT : ATTAQUES CHIMIQUES POUR FABRICATION DE CELLULES PHOTOVOLTAÏQUES (SICILE)

- Polluants :
 - HF : 250 mg/m³
 - NOx : 150 mg/m³
 - CO₂ : 670 mg/m³
 - SiF₄ : 354 mg/m³
- Débit : 69 000 m³/h par ligne (x2)
- T° : 130°C

NOTRE SOLUTION

- Quench Venturi pour la gestion des poussières et de la température
- Laveurs de gaz à pulvérisation et à garnissage avec régulation automatique du pH
- Séparateurs de gouttes à lames & radial

ABATTEMENT : > 98%