



CMI ENVIRONNEMENT

AIR & GAS
CMI Europe Environnement



Solution Ventilation pour milieux corrosifs, nocifs et odorants Ventilateur Centrifuge Plastique de Laboratoire et de Compostage VCPL - VCPL HP

La gamme de ventilateurs est conçue pour des débits faibles et moyens. Elle convient tout particulièrement à des applications en laboratoire ou en compostage ainsi qu'aux solutions par adsorption sur Charbon Actif.

La forme spécifique de la volute du VCPL (en PPh massif), sans châssis, permet son autoportance et son orientation par simple changement des pattes de fixation. L'entrée circulaire et la sortie à bride rectangulaire permettent l'adaptation des pièces de transformations souples, proposées en option.

La volute est boulonnée/assemblée et la turbine (à pales ouvertes) est façonnée dans la masse par usinage numérique.

Téléchargez gratuitement notre logiciel de sélection ventilateur « Europ-Plast Fan Selector » pour effectuer dès à présent une pré-sélection des ventilateurs les mieux adaptés aux exigences de vos projets : www.europe-environnement.com



CARACTÉRISTIQUES :

VCPL : Application en Laboratoire

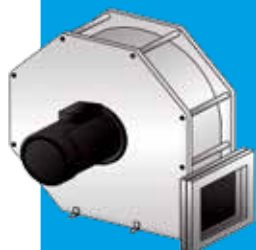
- Débits de 50 à 6 000 m³/h
- Pressions jusqu'à 1 500 Pa
- Volute et turbine standard : PPh
- Manchette circulaire aspiration en PVC souple en option
- Pattes de fixation en inox
- Possibilité de fixer le ventilateur directement sur souche de toiture
- Entraînement Direct (ED)

VCPL HP : Ventilateur de Compostage

- Débits de 400 à 3 000 m³/h
- Pressions jusqu'à 3 500 Pa
- Volute et turbine standard : PPh
- Entraînement Direct (ED)

Pour toute autre caractéristique, consultez-nous :

europe.environnement@cmigroupe.com



CMI Europe Environnement

1, rue des Pins - Parc d'Activités du Pays de Thann - 68700 Aspach-Michelbach, France
Tél : +33 (0)3 89 37 41 41 | Fax : +33 (0)3 89 37 47 30 | europe.environnement@cmigroupe.com

www.cmigroupe.com

Cockerill Maintenance & Ingénierie

